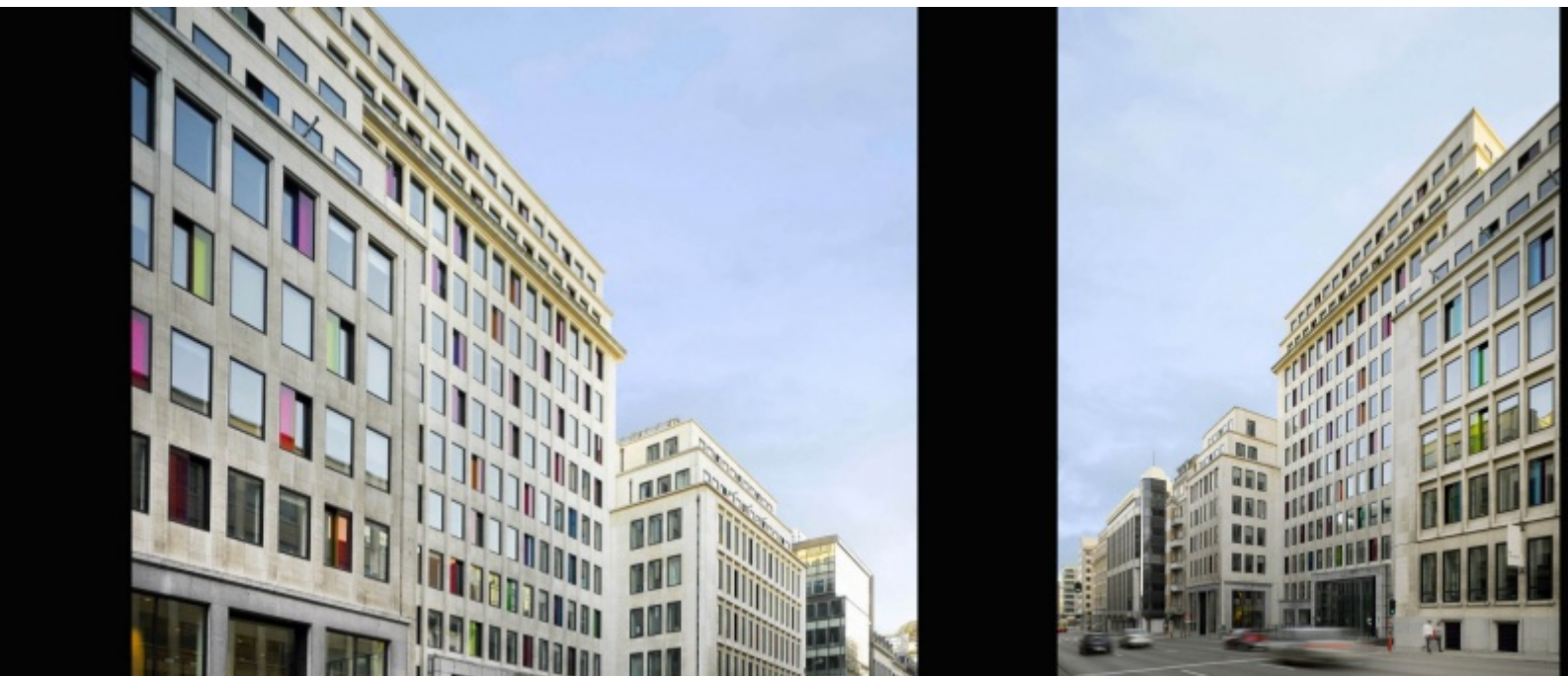




BELMONT COURT - AXA II

Travaux
d'aménagement locatif

Rue Bélliard, 51 à 1040
Bruxelles



BELMONT COURT - AXA II

Maître d'ouvrage

AXA Belgium

Architecte

Architectes Associés

Ingénieur Stabilité

SETESCO

Ingénieur Techniques Spéciales

VK ENGINEERING

Catégorie

Livraison

Montant des travaux

Étages

Surface hors-sol

Surface sous-sol

Bureaux

31/10/2007

3.100.000,00 EUR

R + 11

12.000 m²

2.000 m²

