



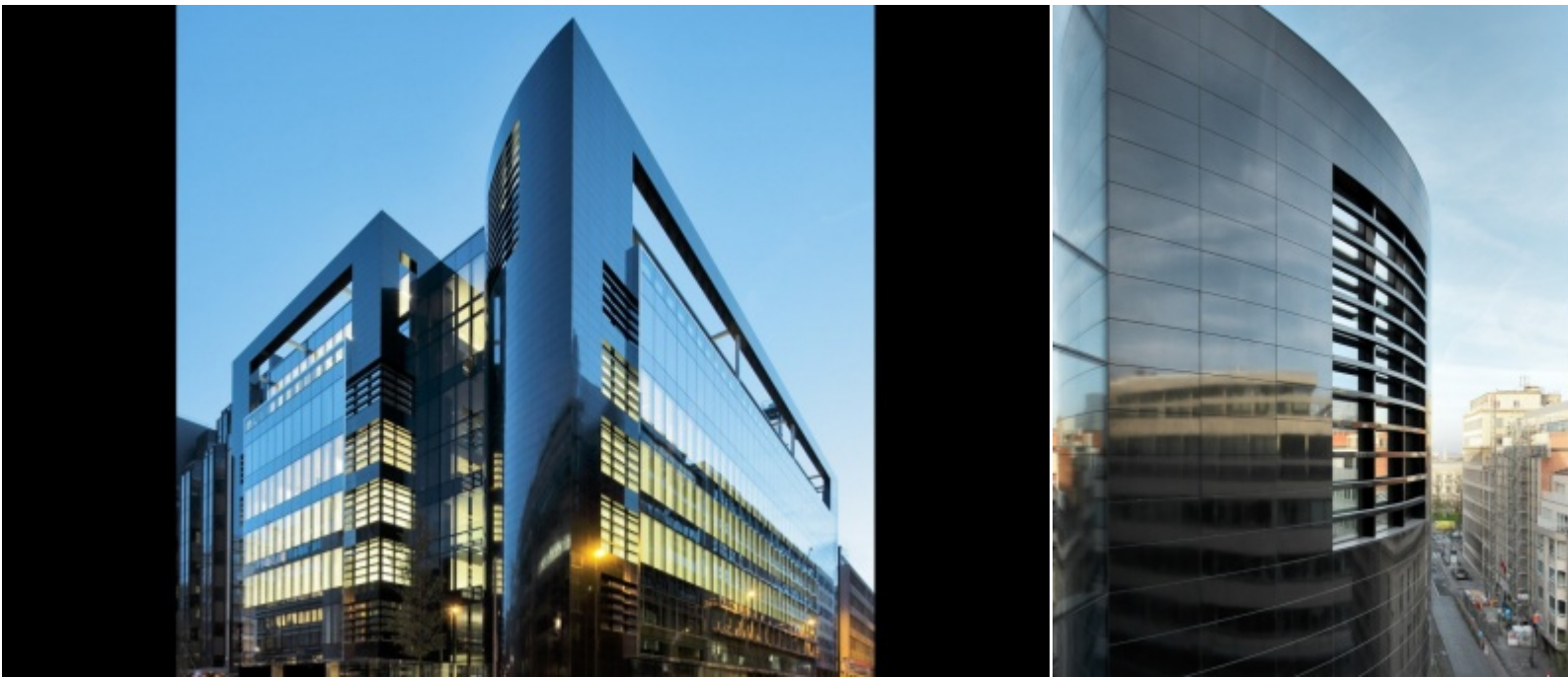
BLACK PEARL

Démolition et
reconstruction d'un
immeuble de bureaux.

Rue Montoyer 15 à 1000
Bruxelles

Le projet consiste en la démolition de plusieurs bâtiments existants âgés et obsolètes, et la reconstruction d'un nouvel ensemble d'environ 11 000 m², répondant aux exigences architecturales, techniques et environnementales, les plus élevées. L'immeuble a également fait l'objet de travaux d'aménagements locatifs pour la Commission Européenne réalisés en 2016.

Les grandes qualités du projet ont mené la Région de Bruxelles Capitale à lui octroyer le label « Bâtiments Exemplaires 2012 ». Il est considéré comme « immeuble passif » et bénéficie de la certification BREEAM « Excellent ». L'utilisation de la géothermie, de groupes de ventilation à haut rendement, la récupération et utilisation des eaux de pluie par des toitures vertes, une enveloppe étanches et performante, du triple vitrage, des détecteurs de présence et d'absence ainsi que des capteurs d'ensoleillement pour diminuer les apports en lumières artificielle, la présence de grandes baies vitrées sur toute hauteur, apportant un éclairage naturel au sein des nombreux espaces de bureaux.



BLACK PEARL

Maître d'ouvrage

Immobel

Architecte

Art & Build

Ingénieur Stabilité

Bagon

Ingénieur Techniques Spéciales

VK Engineering

Ingénieur Acoustique

Venac

Ingénieur PEB

Aecom

Coordinateur sécurité

PS2

Catégorie

Début des travaux

Livraison

Aménagements locatifs

Montant des travaux

Étages

Surface hors-sol

Surface sous-sol

Niveau E

Niveau K

Certificat PEB

Bureaux

01/08/2012

24/10/2014

31/12/2016

23.005.573,00 EUR

R + 7

11.352 m²

3.461 m²

47

22

Breem Excellent

