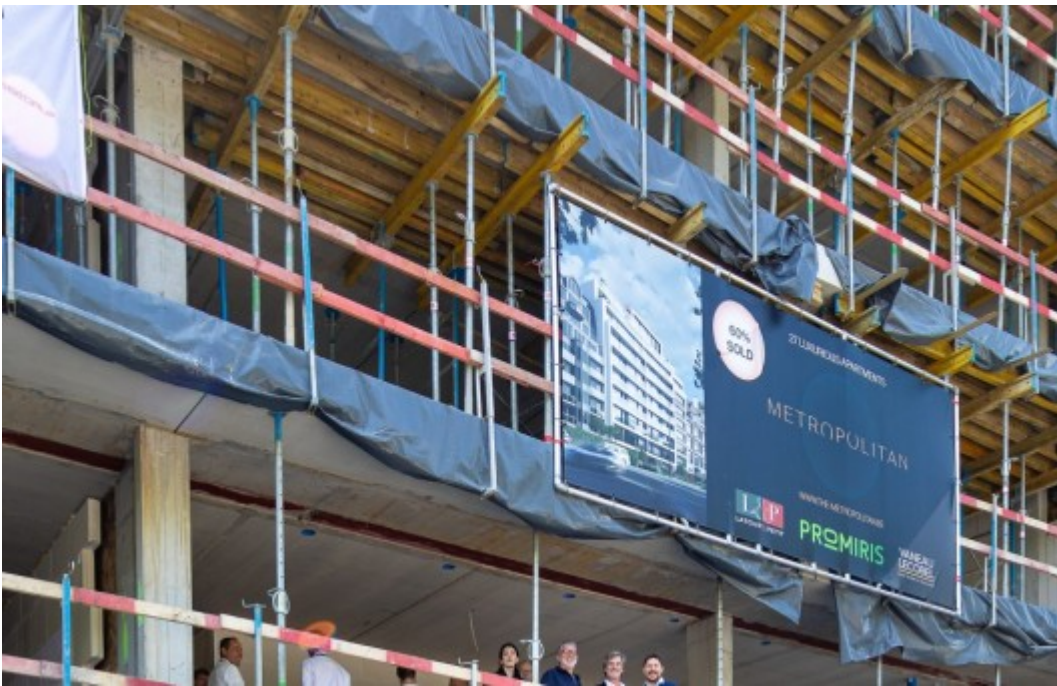




EMILE DE MOT

Construction d'un
immeuble de 27
appartements et d'un
immeuble de 36
logements étudiants

Avenue Emile Demot 25 à
1000 Bruxelles



EMILE DE MOT

Maître d'ouvrage
Compagnie de développement Promiris
Architecte
AXENT Architects
Ingénieur Stabilité
Ellyps
Ingénieur Techniques Spéciales
CES
Ingénieur Acoustique
D2S International
Bureau de contrôle
Seco

Catégorie
Résidentiel
Début des travaux
24/04/2023
Livraison
11/02/2025
Montant des travaux
13.405.000,00 EUR
Nombre d'appartements
27
Nombre de chambres
36
Étages
R+9
Surface hors-sol
5.624 m²
Surface sous-sol
3.074 m²

