



## HÔTEL HILTON / THE HOTEL

Construction d'une  
tour de 26 niveaux  
destinée à un hôtel 5  
étoiles

Boulevard de Waterloo 38  
1000 Bruxelles



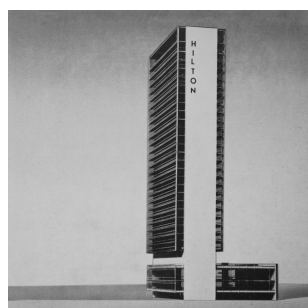
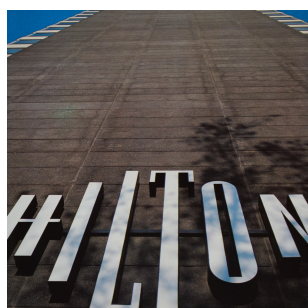


# HÔTEL HILTON / THE HOTEL

Architecte  
Henri MONTOIS

Catégorie  
Livraison  
Étages  
Surface hors-sol

Autres  
31/05/1967  
R + 26  
27.500 m<sup>2</sup>



9-65

6-10-65

11-10-65