

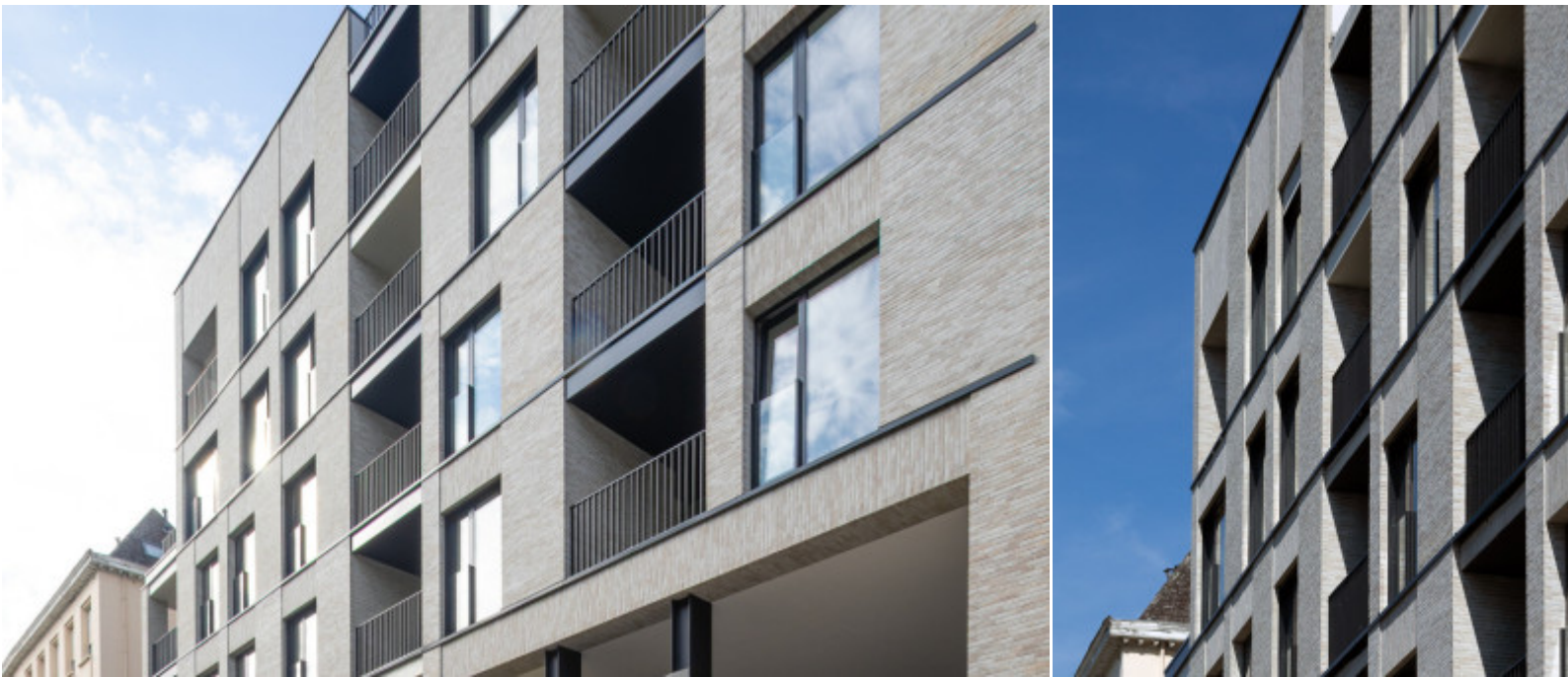


QUAI AU FOIN

Construction d'un
immeuble composé de
26 appartements, de
2 maisons
unifamiliales et de 22
emplacements de
parking en sous-sol

Démolition du bâtiment existant, ainsi que son sous-sol et construction sur le site
d'un immeuble résidentiel composé de 26 appartements, de 2 maisons
unifamiliales et de 22 emplacements de parking en sous-sol

Quai au Foin, 59-65 à 1000
Bruxelles



QUAI AU FOIN

Maître d'ouvrage

E-maprod

Architecte

Urban Platform

Ingénieur Stabilité

ECM

Ingénieur Techniques Spéciales

Concept Control

Ingénieur Acoustique

Acoustics Studies & Measurements

Bureau de contrôle

Socotec

Ingénieur PEB

Concept Control

Catégorie

Début des travaux

Livraison

Montant des travaux

Nombre d'appartements

Étages

Surface hors-sol

Surface sous-sol

Résidentiel

06/03/2023

19/08/2025

6.944.339,00 EUR

28

R+6

2.815 m²

857 m²

