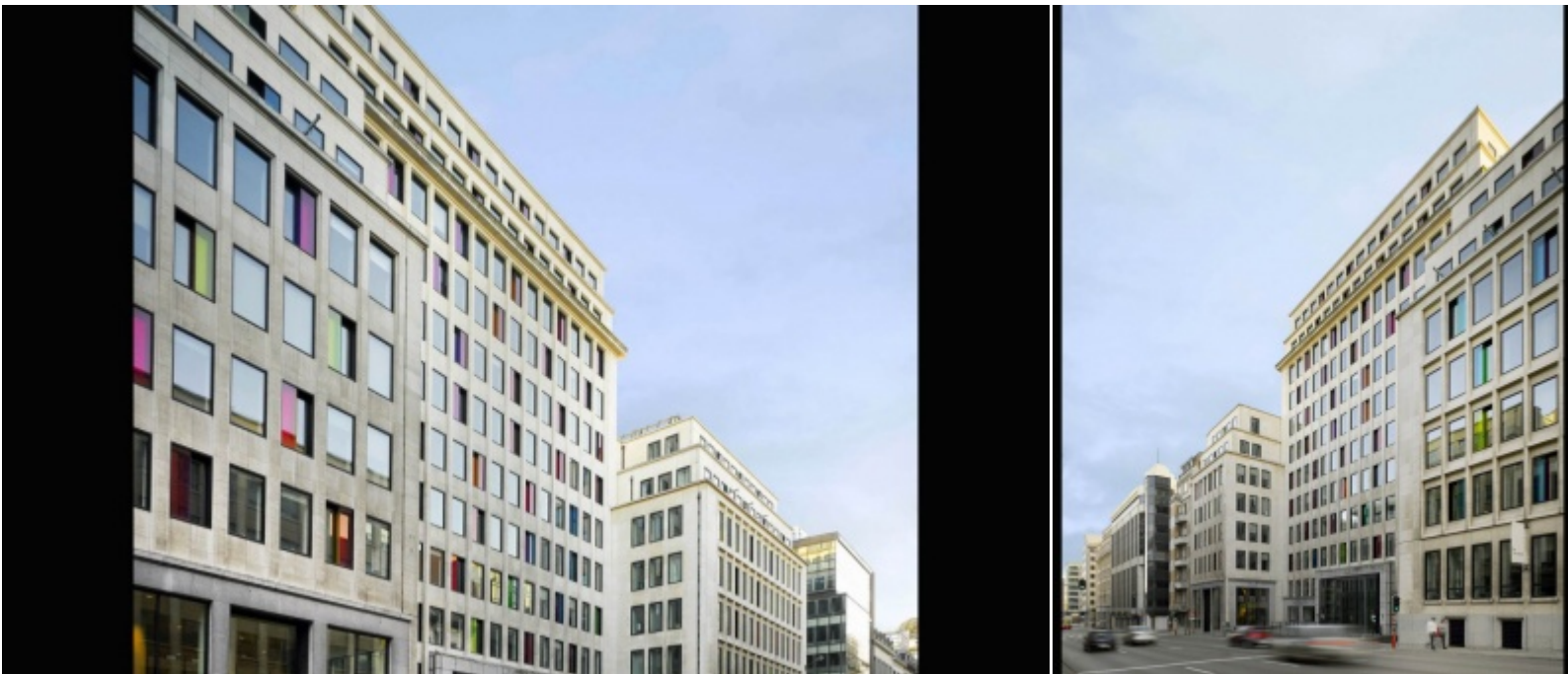




## BELMONT COURT - AXA II

Inrichtingswerken van  
huurpand

Belliardstraat, 51- 1040  
Brussel



## BELMONT COURT - AXA II

Bouwheer

**AXA Belgium**

Architect

**Architectes Associés**

Studiebureau Stabiliteit

**SETESCO**

Ingenieursbureau speciale technieken

**VK ENGINEERING**

Categorie

Oplevering

Aannemingsbedrag

Verdiepingen

Bovengrondse oppervlakte

Ondergrondse oppervlakte

**Kantoren**

**31/10/2007**

**3.100.000,00 EUR**

**G + 11**

**12.000 m<sup>2</sup>**

**2.000 m<sup>2</sup>**

