



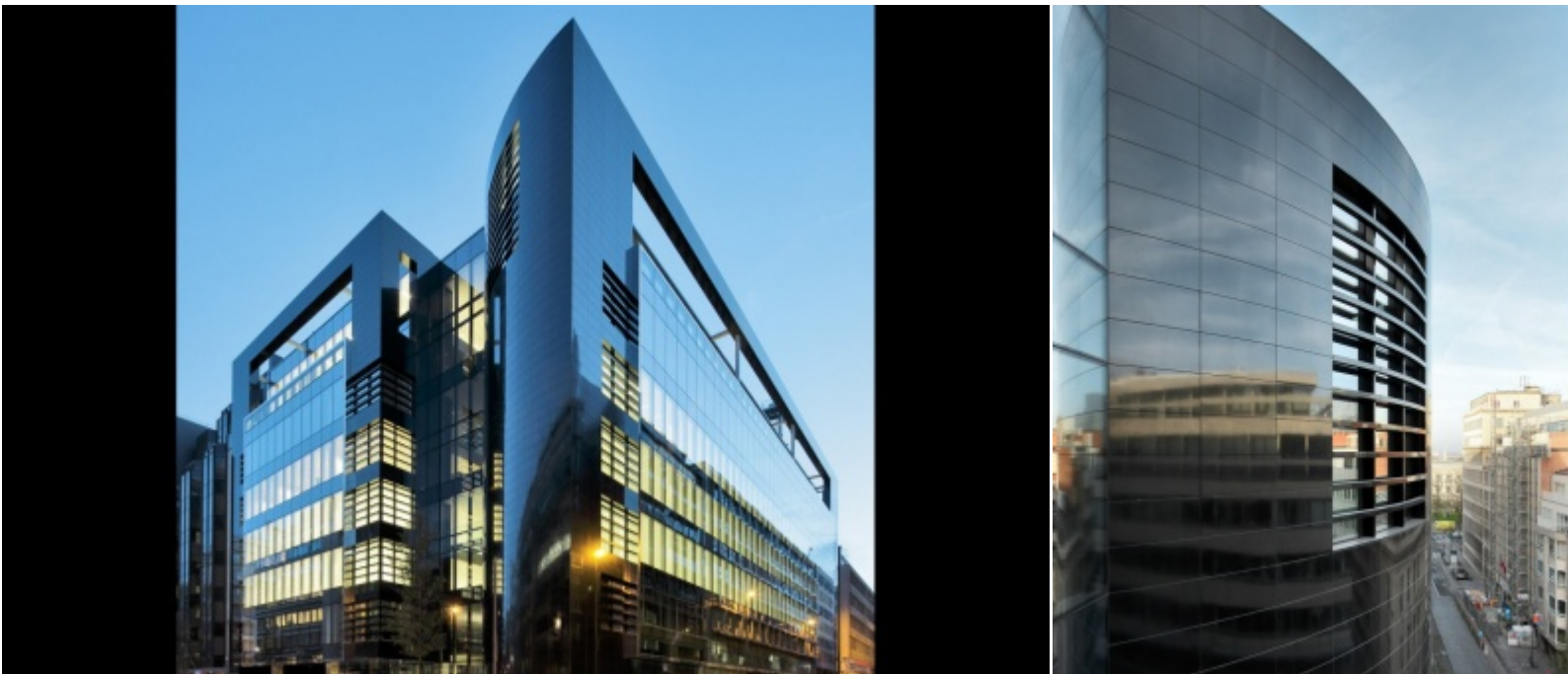
BLACK PEARL

Afbraak en heropbouw van een kantoorgebouw.

Het project bestaat uit de sloop van een aantal bestaande oude en vervallen gebouwen, en de wederopbouw van een nieuwe reeks gebouwen van ongeveer 11.000m², die voldoen aan de hoogste eisen in bouwkunde, techniek en milieunormen.

Montoyerstraat 15 te 1000
Brussel

Het Brussels Hoofdstedelijk gewest heeft het label "voorbeeldgebouwen 2012" toegekend omwille van de grote kwaliteiten van het project. Het wordt beschouwd als een "passief gebouw" en geniet het "BREEAM Excellent" certificaat. Het gebruik van geothermische energie, high-efficiency ventilatie-units, het opvangen en gebruik van regenwater door groene daken, een waterdicht en performante omslag, driedubbele beglazing, aanwezig- en afwezigheidsmelder alsook sensoren van zonlicht om de instroom van kunstlicht te verminderen, de aanwezigheid van grote ramen over de volledige hoogte, waardoor natuurlijk daglicht in de vele kantoorruimtes wordt binnen gebracht.



BLACK PEARL

Bouwheer

Immobel

Architect

Art & Build

Studiebureau Stabiliteit

Bagon

Ingenieursbureau speciale technieken

VK Engineering

Akoestisch ingenieur

Venac

EPB ingenieur

Aecom

Safety coordinator

PS2

Categorie

Start der werken

Oplevering

Inrichtingswerken

Aannemingsbedrag

Verdiepingen

Bovengrondse oppervlakte 11.352 m²

Ondergrondse oppervlakte 3.461 m²

E level

K level

PEB certificaat

Kantoren

01/08/2012

24/10/2014

31/12/2016

23.005.573,00 EUR

G + 7

11.352 m²

3.461 m²

47

22

Breem Excellent

