



HOTEL HILTON

Projectontwikkeling en
bouw van het Brussels
Hotel Hilton

Waterloolaan 38 1000
Brussel

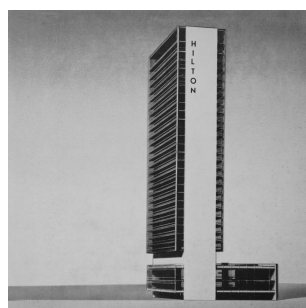
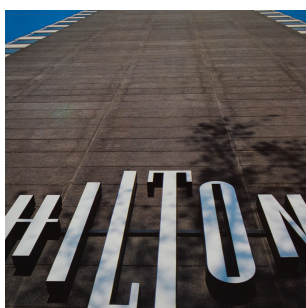


HOTEL HILTON

Architect
Henri MONTOIS

Categorie
Oplevering
Verdiepingen
Bovengrondse oppervlakte

Anders
31/05/1967
G + 26
27.500 m²



9-65

6-10-65

11-10-65